

# 新築貸アパート

## 西武立川駅

ベルシェール I 101

間取り  
1LDK

専有面積  
83.58㎡

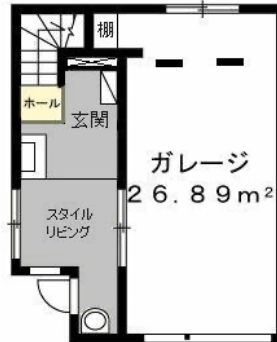
築年月  
2026年09月

新築

### チェックポイント！

24時間換気システム, B・T別, シャワー, 追焚機能, 浴室乾燥機, 温水洗浄便座, 洗面台, シャワー付洗面化粧台, 洗面所独立, ガスコンロ可, 3口以上コンロ, カウンターキッチン, システムキッチン, グリル, 浄水器, ウォークインクローゼット, 照明器具, 室内洗濯機置場, 室内物干し, 給湯, プロパンガス, 全居室フローリング, エアコン, C.S, B.S 端子, インターネット使用料無料, モニタ付インターホン, 防犯カメラ, バルコニー

★完成予想図★



物件種目	新築貸アパート
最寄駅	西武立川
間取タイプ	1LDK
賃料	144,000円
借付条件	礼金2ヶ月 敷金なし 保証金なし

物件所在地	東京都武蔵村山市中原4丁目7-14		
交通	西武拝島線 西武立川 バス13分 バス停 貝塚 徒歩2分		
建物	建物名	ベルシェール I 101	
	構造・規模	木造 2階建/1階部分	
	使用部分積	83.58㎡	
	間取内訳	洋6.4・LDK10.9	
築年月	2026年09月	契約期間	2年
管理費等	なし 共益費3,300円/月 雑費なし		
駐車場	有 6,600円/月		
現況	未完成	入居可能時期	2026年9月中旬予定
設備	B・T別, シャワー, 追焚機能, 浴室乾燥機, 温水洗浄便座, 洗面台, シャワー付洗面化粧台, 洗面所独立, ガスコンロ可, 3口以上コンロ, カウンターキッチン, システムキッチン, グリル, 浄水器, ウォークインクローゼット, 照明器具, 室内洗濯機置場, 室内物干し, 給湯, プロパンガス, 全居室フローリング, ...		
保険等	要		
備考	更新事務手数料 22,000円 契約時に鍵セット費3,300円(税込)が必要となります。賃料等月額を口座引落とし、クレジットカードでお支払いいただく場合は、取納手数料170円がかかります。2026年5月より、rumサポート(税込1,980円)が必要です。契約時にクリーニング費として、¥60,000が必要となります。駐車場貸主インボイス登録あり 24時間サポート: 330円/月 更新料: なし 賃貸保証: 加入要 契約時保証委託料: 2.2万/月額保証委託料: 賃料総額の2.2%又は5.5% ※ペット可は2.5万/2.5% 利用駅1: JR青梅線 昭島 徒歩20分 西武立川 徒歩2分		



東京ガレージ  
TOKYO GARAGE



ART & TECHNOLOGY 合同会社

東京都知事(2)第104848 (社)全日本不動産協会員  
〒107-0062 東京都港区南青山1-14-13 取引態様: 媒介

03-6822-4365 (FAX共通)  
info@tokyo-garage.jp  
@348tvich

# 新築貸アパート

## 西武立川駅

ベルシェール I 102

間取り  
1LDK

専有面積  
83.58㎡

築年月  
2026年09月

新築

### チェックポイント！

24時間換気システム, B・T別, シャワー, 追焚機能, 浴室乾燥機, 温水洗浄便座, 洗面台, シャワー付洗面化粧台, 洗面所独立, ガスコンロ可, 3口以上コンロ, カウンターキッチン, システムキッチン, グリル, 浄水器, ウォークインクローゼット, 照明器具, 室内洗濯機置場, 室内物干し, 給湯, プロパンガス, 全居室フローリング, エアコン, C.S, B.S 端子, インターネット使用料無料, モニタ付インターホン, 防犯カメラ, パルコニー

★完成予想図★



物件種目	新築貸アパート
最寄駅	西武立川
間取タイプ	1LDK
賃料	142,000円
貸付条件	礼金2ヶ月 敷金なし 保証金なし

物件所在地	東京都武蔵村山市中原4丁目7-14		
交通	西武拝島線 西武立川 バス13分 バス停 貝塚 徒歩2分		
建物	建物名	ベルシェール I 102	
	構造・規模	木造 2階建/1階部分	
	使用部分積	83.58㎡	
	間取内訳	洋6.4・LDK10.9	
築年月	2026年09月	契約期間	2年
管理費等	なし 共益費3,300円/月 雑費なし		
駐車場	有 6,600円/月		
現況	未完成	入居可能時期	2026年9月中旬予定
設備	B・T別, シャワー, 追焚機能, 浴室乾燥機, 温水洗浄便座, 洗面台, シャワー付洗面化粧台, 洗面所独立, ガスコンロ可, 3口以上コンロ, カウンターキッチン, システムキッチン, グリル, 浄水器, ウォークインクローゼット, 照明器具, 室内洗濯機置場, 室内物干し, 給湯, プロパンガス, 全居室フローリング, ...		
保険等	要		
備考	更新事務手数料 22,000円 契約時に鍵セット費 3,300円(税込)が必要となります。賃料等月額を口座引落し、クレジットカードでお支払いいただく場合は、取納手数料 170円がかかります。2026年5月より、rumサポート(税込1,980円)が必要です。契約時にクリーニング費として、¥60,000が必要となります。駐車場貸主インボイス登録あり 24時間サポート: 330円/月 更新料: なし 賃貸保証: 加入要 契約時保証委託料: 2.2万/月額保証委託料: 賃料総額の2.2%又は5.5% ※ペット可は2.5万/2.5% 利用駅1: JR青梅線 昭島 徒歩20分 バス停 貝塚 徒歩2分		



東京ガレージ  
TOKYO GARAGE



ART & TECHNOLOGY 合同会社

東京都知事(2)第104848 (社)全日本不動産協会員  
〒107-0062 東京都港区南青山1-14-13 取引態様: 媒介

03-6822-4365 (FAX共通)  
info@tokyo-garage.jp  
@348tvich

# 新築貸アパート

## 西武立川駅

ベルシェール I 103

間取り  
1LDK

専有面積  
83.58㎡

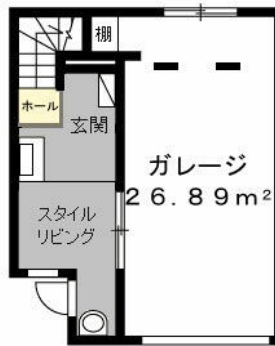
築年月  
2026年09月

新築

### チェックポイント！

24時間換気システム, B・T別, シャワー, 追焚機能, 浴室乾燥機, 温水洗浄便座, 洗面台, シャワー付洗面化粧台, 洗面所独立, ガスコンロ可, 3口以上コンロ, カウンターキッチン, システムキッチン, グリル, 浄水器, ウォークインクローゼット, 照明器具, 室内洗濯機置場, 室内物干し, 給湯, プロパンガス, 全居室フローリング, エアコン, C.S, B.S 端子, インターネット使用料無料, モニタ付インターホン, 防犯カメラ, バルコニー

★完成予想図★



物件種目	新築貸アパート
最寄駅	西武立川
間取タイプ	1LDK
賃料	142,000円
貸付条件	礼金2ヶ月 敷金なし 保証金なし

物件所在地	東京都武蔵村山市中原4丁目7-14		
交通	西武拝島線 西武立川 バス13分 バス停 貝塚 徒歩2分		
建物	建物名	ベルシェール I 103	
	構造・規模	木造 2階建/1階部分	
	使用部分積	83.58㎡	
	間取内訳	洋6.4・LDK10.9	
築年月	2026年09月	契約期間	2年
管理費等	なし 共益費3,300円/月 雑費なし		
駐車場	有 6,600円/月		
現況	未完成	入居可能時期	2026年9月中旬予定
設備	B・T別, シャワー, 追焚機能, 浴室乾燥機, 温水洗浄便座, 洗面台, シャワー付洗面化粧台, 洗面所独立, ガスコンロ可, 3口以上コンロ, カウンターキッチン, システムキッチン, グリル, 浄水器, ウォークインクローゼット, 照明器具, 室内洗濯機置場, 室内物干し, 給湯, プロパンガス, 全居室フローリング, ...		
保険等	要		
備考	更新事務手数料 22,000円 契約時に鍵セット費3,300円(税込)が必要となります。賃料等月額を口座引落し、クレジットカードでお支払いいただく場合は、取納手数料170円がかかります。2026年5月より、rumサポート(税込1,980円)が必要です。契約時にクリーニング費として、¥60,000が必要となります。駐車場貸主インボイス登録あり 24時間サポート: 330円/月 更新料: なし 賃貸保証: 加入要 契約時保証委託料: 2.2万/月額保証委託料: 賃料総額の2.2%又は5.5% ※ペット可は2.5万/2.5% 利用駅1: JR青梅線 昭島 徒歩20分 バス停 貝塚 徒歩2分		



東京ガレージ  
TOKYO GARAGE



ART & TECHNOLOGY 合同会社

東京都知事(2)第104848 (社)全日本不動産協会員  
〒107-0062 東京都港区南青山1-14-13 取引態様: 媒介



03-6822-4365 (FAX共通)



info@tokyo-garage.jp



@348tvich

# 新築貸アパート

## 西武立川駅

ベルシェールII 104

間取り  
1LDK

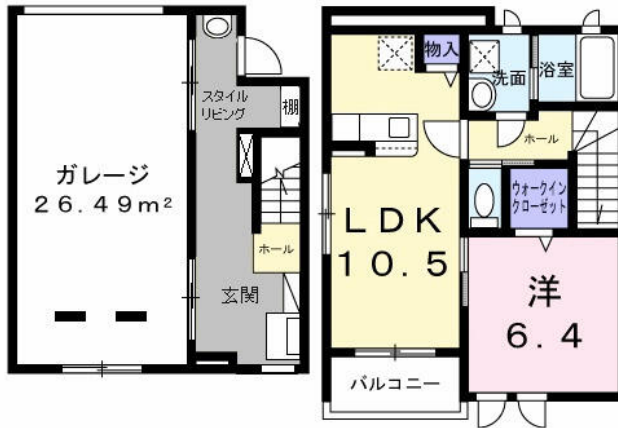
専有面積  
82.03㎡

築年月  
2026年09月

新築

### チェックポイント！

24時間換気システム, B・T別, シャワー, 追焚機能, 浴室乾燥機, 温水洗浄便座, 洗面台, シャワー付洗面化粧台, 洗面所独立, ガスコンロ可, 3口以上コンロ, カウンターキッチン, システムキッチン, グリル, 浄水器, ウォークインクローゼット, 照明器具, 室内洗濯機置場, 室内物干し, 給湯, プロパンガス, 全居室フローリング, エアコン, C.S, B.S 端子, インターネット使用料無料, モニタ付インターホン, 防犯カメラ, パルコニー



物件種目	新築貸アパート
最寄駅	西武立川
間取タイプ	1LDK
賃料	141,000円
貸付条件	礼金2ヶ月 敷金なし 保証金なし

物件所在地	東京都武蔵村山市中原4丁目7-14		
交通	西武拝島線 西武立川 バス13分 バス停 貝塚 徒歩2分		
建物	建物名	ベルシェールII 104	
	構造・規模	木造 2階建/1階部分	
	使用部分積	82.03㎡	
	間取内訳	洋6.4・LDK10.5	
築年月	2026年09月	契約期間	2年
管理費等	なし 共益費3,300円/月 雑費なし		
駐車場	有 6,600円/月		
現況	未完成	入居可能時期	2026年9月中旬予定
設備	B・T別, シャワー, 追焚機能, 浴室乾燥機, 温水洗浄便座, 洗面台, シャワー付洗面化粧台, 洗面所独立, ガスコンロ可, 3口以上コンロ, カウンターキッチン, システムキッチン, グリル, 浄水器, ウォークインクローゼット, 照明器具, 室内洗濯機置場, 室内物干し, 給湯, プロパンガス, 全居室フローリング, ...		
保険等	要		
備考	更新事務手数料 22,000円 契約時に鍵セット費 3,300円(税込)が必要となります。賃料等月額を口座引落とし、クレジットカードでお支払いいただく場合は、取納手数料 170円がかかります。2026年5月より、rumサポート(税込1,980円)が必要です。契約時にクリーニング費として、¥60,000が必要となります。駐車場貸主インボイス登録あり 24時間サポート: 330円/月 更新料: なし 賃貸保証: 加入要 契約時保証委託料: 2.2万/月額保証委託料: 賃料総額の2.2%又は5.5% ※ペット可は2.5万/2.5% 利用駅1: JR青梅線 昭島 徒歩20分 バス停 貝塚 徒歩2分		



東京ガレージ  
TOKYO GARAGE



ART & TECHNOLOGY 合同会社

東京都知事(2)第104848 (社)全日本不動産協会員  
〒107-0062 東京都港区南青山1-14-13 取引態様: 媒介

03-6822-4365 (FAX共通)  
info@tokyo-garage.jp  
@348tvich

# 新築貸アパート

## 西武立川駅

ベルシェールII 103

間取り  
1LDK

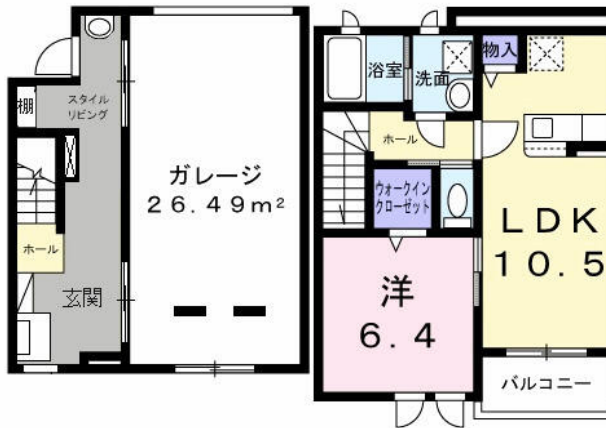
専有面積  
82.03㎡

築年月  
2026年09月

新築

### チェックポイント！

24時間換気システム, B・T別, シャワー, 追焚機能, 浴室乾燥機, 温水洗浄便座, 洗面台, シャワー付洗面化粧台, 洗面所独立, ガスコンロ可, 3口以上コンロ, カウンターキッチン, システムキッチン, グリル, 浄水器, ウォークインクローゼット, 照明器具, 室内洗濯機置場, 室内物干し, 給湯, プロパンガス, 全居室フローリング, エアコン, C.S, B.S 端子, インターネット使用料無料, モニタ付インターホン, 防犯カメラ, パルコニー



物件種目	新築貸アパート
最寄駅	西武立川
間取タイプ	1LDK
賃料	139,000円
貸付条件	礼金2ヶ月 敷金なし 保証金なし

物件所在地	東京都武蔵村山市中原4丁目7-14		
交通	西武拝島線 西武立川 バス13分 バス停 貝塚 徒歩2分		
建物	建物名	ベルシェールII 103	
	構造・規模	木造 2階建/1階部分	
	使用部分積	82.03㎡	
	間取内訳	洋6.4・LDK10.5	
築年月	2026年09月	契約期間	2年
管理費等	なし 共益費3,300円/月 雑費なし		
駐車場	有 6,600円/月		
現況	未完成	入居可能時期	2026年9月中旬予定
設備	B・T別, シャワー, 追焚機能, 浴室乾燥機, 温水洗浄便座, 洗面台, シャワー付洗面化粧台, 洗面所独立, ガスコンロ可, 3口以上コンロ, カウンターキッチン, システムキッチン, グリル, 浄水器, ウォークインクローゼット, 照明器具, 室内洗濯機置場, 室内物干し, 給湯, プロパンガス, 全居室フローリング, ...		
保険等	要		
備考	更新事務手数料 22,000円 契約時に鍵セット費 3,300円(税込)が必要となります。賃料等月額を口座引落し、クレジットカードでお支払いいただく場合は、取納手数料170円がかかります。2026年5月より、rumサポート(税込1,980円)が必要です。契約時にクリーニング費として、¥60,000が必要となります。駐車場貸主インボイス登録あり 24時間サポート: 330円/月 更新料: なし 賃貸保証: 加入要 契約時保証委託料: 2.2万/月額保証委託料: 賃料総額の2.2%又は5.5% ※ペット可は2.5万/2.5% 利用駅1: JR青梅線 昭島 徒歩20分 バス停 貝塚 徒歩2分		



東京ガレージ  
TOKYO GARAGE



ART & TECHNOLOGY 合同会社

東京都知事(2)第104848 (社)全日本不動産協会員  
〒107-0062 東京都港区南青山1-14-13 取引態様: 媒介

03-6822-4365 (FAX共通)  
info@tokyo-garage.jp  
@348tvich

# 新築貸アパート

## 西武立川駅

ベルシェールII 102

間取り  
1LDK

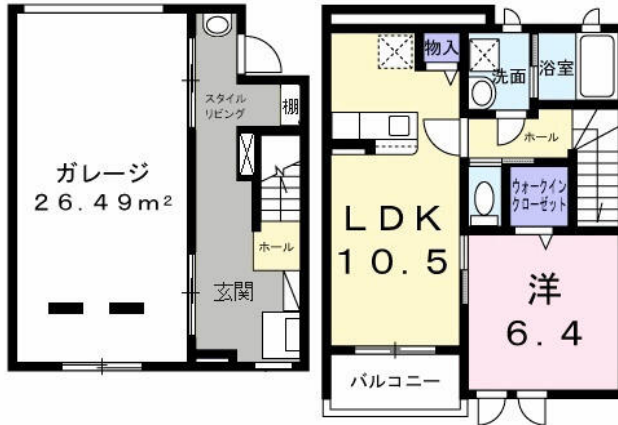
専有面積  
82.03㎡

築年月  
2026年09月

新築

### チェックポイント！

24時間換気システム, B・T別, シャワー, 追焚機能, 浴室乾燥機, 温水洗浄便座, 洗面台, シャワー付洗面化粧台, 洗面所独立, ガスコンロ可, 3口以上コンロ, カウンターキッチン, システムキッチン, グリル, 浄水器, ウォークインクローゼット, 照明器具, 室内洗濯機置場, 室内物干し, 給湯, プロパンガス, 全居室フローリング, エアコン, C.S, B.S 端子, インターネット使用料無料, モニタ付インターホン, 防犯カメラ, パルコニー



物件種目	新築貸アパート
最寄駅	西武立川
間取タイプ	1LDK
賃料	139,000円
貸付条件	礼金2ヶ月 敷金なし 保証金なし

物件所在地	東京都武蔵村山市中原4丁目7-14		
交通	西武拝島線 西武立川 バス13分 バス停 貝塚 徒歩2分		
建物	建物名	ベルシェールII 102	
	構造・規模	木造 2階建/1階部分	
	使用部分積	82.03㎡	
	間取内訳	洋6.4・LDK10.5	
築年月	2026年09月	契約期間	2年
管理費等	なし 共益費3,300円/月 雑費なし		
駐車場	有 6,600円/月		
現況	未完成	入居可能時期	2026年9月中旬予定
設備	B・T別, シャワー, 追焚機能, 浴室乾燥機, 温水洗浄便座, 洗面台, シャワー付洗面化粧台, 洗面所独立, ガスコンロ可, 3口以上コンロ, カウンターキッチン, システムキッチン, グリル, 浄水器, ウォークインクローゼット, 照明器具, 室内洗濯機置場, 室内物干し, 給湯, プロパンガス, 全居室フローリング, ...		
保険等	要		
備考	更新事務手数料 22,000円 契約時に鍵セット費 3,300円(税込)が必要となります。賃料等月額を口座引落し、クレジットカードでお支払いいただく場合は、取納手数料170円がかかります。2026年5月より、rumサポート(税込1,980円)が必要です。契約時にクリーニング費として、¥60,000が必要となります。駐車場貸主インボイス登録あり 24時間サポート: 330円/月 更新料: なし 賃貸保証: 加入要 契約時保証委託料: 2.2万/月額保証委託料: 賃料総額の2.2%又は5.5% ※ペット可は2.5万/2.5% 利用駅1: JR青梅線 昭島 徒歩20分 バス停 貝塚 徒歩2分		



東京ガレージ  
TOKYO GARAGE



ART & TECHNOLOGY 合同会社

東京都知事(2)第104848 (社)全日本不動産協会員  
〒107-0062 東京都港区南青山1-14-13 取引態様: 媒介

03-6822-4365 (FAX共通)  
info@tokyo-garage.jp  
@348tvich