

# アプリコ駒沢

2LDK 301号室

## 外観

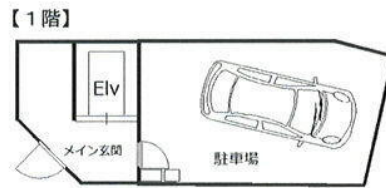
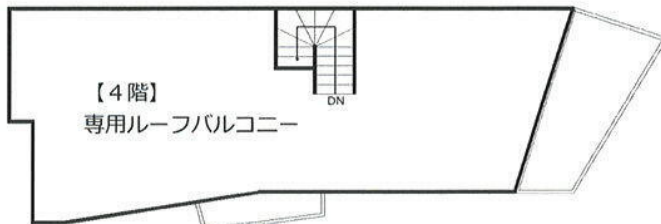


## 室内写真



# 田園都市線《駒沢大学》駅 徒歩4分

★ デザイナーズ ★ セキュリティ万全・専用屋上バルコニー・シャッター付きガレージ有♪



賃料: **470,000円** 専有面積: **125.00㎡**



### 物件概要

所在地/東京都世田谷区上馬4丁目10-21  
構造 / 鉄筋コンクリート造 3階建  
竣工 / 2012年2月  
入居日 / 相談(2月20日入居可能予定)

### 賃貸条件

- ◆礼金 / 1ヶ月 ◆敷金 / 2ヶ月
- ◆管理費 / なし
- ◆期間 / 定期借家2年 ◆再契約料 / 新賃料の1ヶ月分
- ◆鍵交換費用 / 22,000円(税込)
- ◆24Hサポート / 19,800円(税込)
- ◆保険加入義務あり / 22,000円
- ◆保証会社 / 全保連 初回: 総賃料の50%~  
月額保証料: 1,500円(口座振替手数料を含む)
- ※退去時のクリーニング費用は借主負担
- ※再契約時事務手数料: 新賃料の0.25ヶ月分(税別)

2人入居	●	子供	●	保証会社必須	●
SOHO	×	事務所	×	ルームシェア	×
ペット	×	楽器	×		

### 設備内容等

屋上	●	管理人	●	敷地内駐車場	●
オートロック	●	専用宅配BOX	●	ホームエレベーター	●
モニター付きインターホン	●	ダブルロック	●	警備システム	●
バス・トイレ別	●	ウォシュレット	●	追焚機能	●
浴室乾燥機	●	脱衣所	●	独立洗面台	●
システムキッチン	●	3口IHコンロ	●	グリル	●
室内洗濯機置場	●	クローゼット	●	フローリング	●
シューズBOX	●	エアコン	●	照明	●
バルコニー	●	光ファイバー	●	CATV	●
BS	●	駐輪場	●	バイク置き場	●

駐車場サイズ: (長さ)5.1m (幅)3.2m (高さ)2.2m  
年に一度点検あり: ホームエレベーター・床暖房  
※喫煙者不可 ※屋上火気厳禁 ※収入証明書 申込時要提出

※図面と現況が異なる場合は、現況を優先と致します。

※電話引き込み工事は借主負担となる場合があります。



## ART & TECHNOLOGY 合同会社

東京都知事(1)第104848 (社)全日本不動産協会員  
〒107-0062 東京都港区南青山1-14-13 取引態様: 媒介

☎ 03-6822-4365 (FAX 共通)  
✉ info@art-technology.jp  
@348tvich