

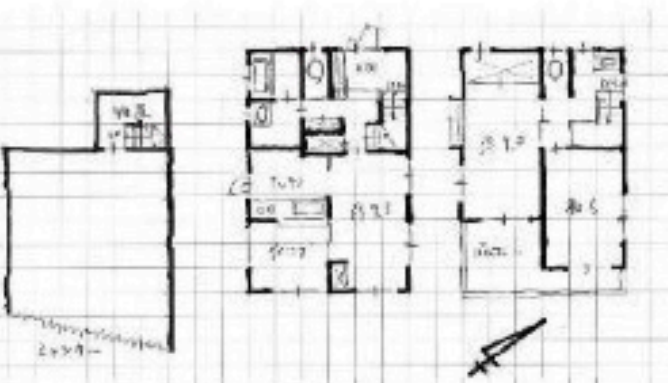
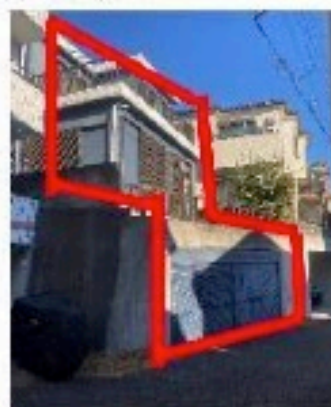
◇ 魅力のガレージ（車2台、大型バイク2台、収納あり）

屋内から直接移動でき、シャッター付で防犯対策は万全です！！

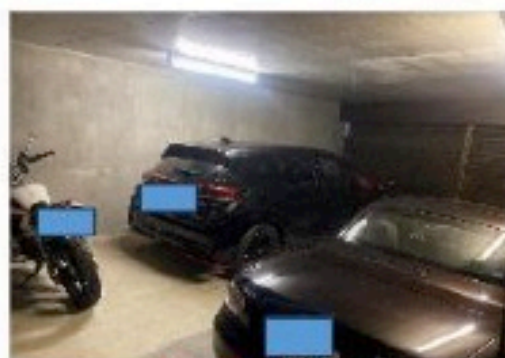
◇ 陽当り良好、快適空間広々バルコニー

◇ 安心のコンクリート住宅

近隣地図



図面と現況が異なる場合は現況が優先となります。



広々ガレージ

物件 種別	中古戸建（2LDK）		
価格	8,280万円		
所在地	横浜市西区伊勢町		
最寄駅	京浜急行線 戸部駅 徒歩約10分 京浜東北線 桜木町駅 徒歩約15分		
土地	権利 面積	所有権	北目 毛地
	用途 (77/000)	88.56㎡ (26.78坪) 北西側 約5.4M 公道 (1項1号) 東南側 約4M 公道 (1項2号)	
都市計画	都市計画 用途地域	市街化区域 第1種住居地域	
	建ぺい率	00%	容積率 200%
	防火 その他	準防火	炭屋 第4種高層 緑化地域 日照規制 第22条区域
建物	構造	鉄筋コンクリート造陸屋根地下1階付2階建	
	面積 築年	1F: 52.04㎡ 2F: 41.38㎡ 地下: 45.51㎡ 合計: 139.73㎡ (42.76坪) 平成7年4月	
備考	・引渡し: 相談(居住中)		

