

物件種目	[住居用] アパート
物件名	ミッレミア
号室名	101
所在地	〒321-0912 栃木県宇都宮市石井町2868-2(住居表示未定)
交通	湘南新宿宇「宇都宮」自動車13分 宇都宮芳賀「平石」徒歩25分
建築構造	地上2階 総戸数6戸
間取タイプ	1LDK LDK14.1帖、洋室3.2帖、ロフト4帖]
専有面積	74.52㎡ 開口部方位 南西
築年	2025年03月
現況/入居時期	新築 建築中 / 2025年3月上旬

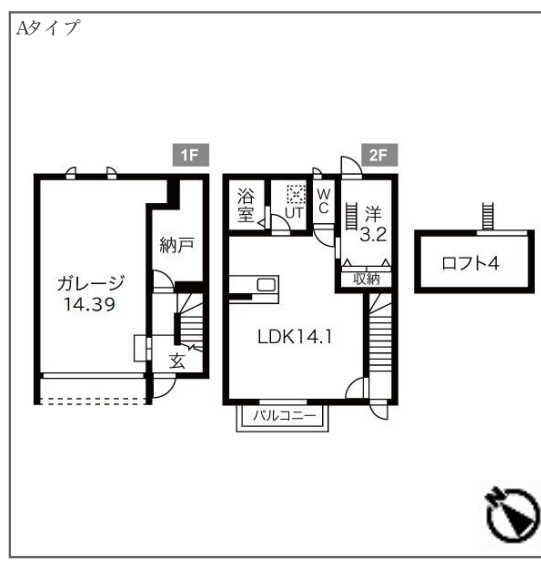
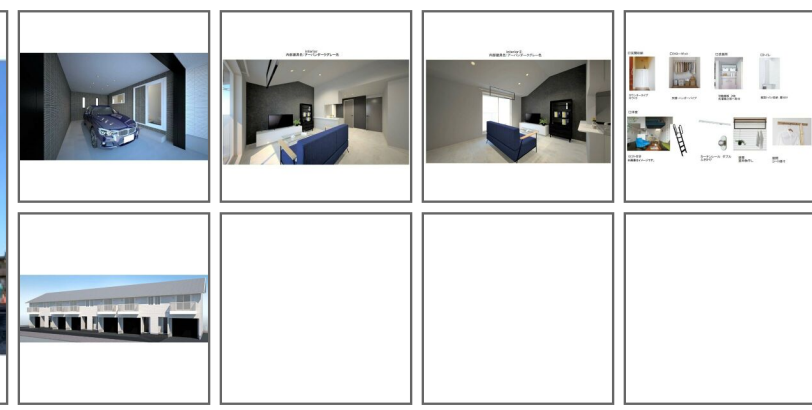
賃料	110,000 円
共益費・管理費	4,000円
敷金	1ヶ月
礼金	1ヶ月
保証金	償却・敷引
更新料	なし (更新事務手数料が22,000円(税込)かかります)
契約期間	普通借家 2年間
町内会費	
駐車場	敷地内駐車場/無料駐車場付 1台 ※ガレージ1台付※2台目屋外 空き6台 月額3300円(税込)

備考

- ◆エアコン1基(リビング)◆ガレージハウス◆ロフト付き
- ◆玄関ディンプルキー、ガレージ側カードキー
- ◆ガレージ・・・エアコン1台持ち込設置できます。水道、照明あり。電動シャッター。コンクリート床。
- ◆ミッレミアはお部屋タイプがA・Bございます。
- ◆フリーレントの有無に関わらず1年未満に本物件を解約した場合には賃料1か月分の違約金をお支払いいただきます。

設備

【位置】 角部屋・最上階 【キッチン】 給湯器(プロパンガス)・ガスコンロ(2口)・システムキッチン 【水廻り】 風呂・トイレ(水洗)・洗面台(独立)・浴室乾燥機・シャワートイレ・追い焚き・バス・トイレ別・洗濯機置場(室内) 【冷暖房】 エアコン(冷暖房) 【収納】 ロフト付・シューズボックス 【放送・通信】 BS・ネット使用料不要 【セキュリティ】 宅配BCK・防犯カメラ・インターホン(カメラ付き) 【その他】 専用ゴミ置場・電気・ガス(プロパンガス)・水道(公営)・排水(公共下水)・バルコニー/ベランダ・網戸・室内物干



※ この資料は物件の概略紹介資料になります。写真、間取図面、設備、概要などが現況と異なる場合は現況優先となります。

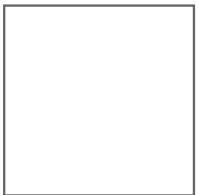
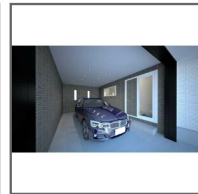
特記事項:
webサービス広告掲載 [許可]・チラシ、雑誌等掲載広告 [許可]・募集戸数:6戸・保証会社:ミサワホーム賃貸サポート株式会社 初回保証料:総家賃の50% 毎月の家賃引落時に支払手数料を総家賃の1%お支払いいただきます。・保険:保険要加入 Chubb保険 900円(家賃と一緒に月額払い)・更新事務手数料:22,000円(税込/更新時)



ART & TECHNOLOGY 合同会社
東京都知事(1)第104848 (社)全日本不動産協会員
〒107-0062 東京都港区南青山1-14-13 取引態様:媒介

☎ 03-6822-4365 (FAX 共通)
✉ info@art-technology.jp
@348tvich

物件種目	[住居用] アパート		
物件名	ミッレミア		
号室名	105		
所在地	〒321-0912 栃木県宇都宮市石井町2868-2(住居表示未定)		
交通	湘南新宿宇「宇都宮」自動車13分 宇都宮芳賞「平石」徒歩25分		
建築構造	地上2階 総戸数6戸		
間取タイプ	1LDK1LDK11.5帖、洋室5.3帖、ロフト4帖]		
専有面積	74.52㎡	開口部方位	南西
築年	2025年03月		



現況/入居時期	新築 建築中 / 2025年3月上旬		
賃料	110,000 円		
共益費・管理費	4,000円		
敷金	1ヶ月		
礼金	1ヶ月		
保証金		償却・敷引	
更新料	なし (更新事務手数料が22,000円(税込)かかります)		
契約期間	普通借家 2年間		
町内会費			
駐車場	敷地内駐車場/無料駐車場付 1台		
	※ガレージ1台付※2台目屋外 空き6台 月額3300円(税込)		

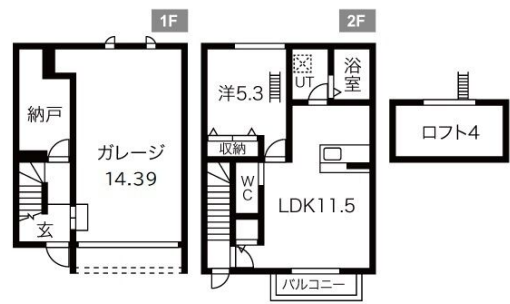
備考

- ◆エアコン1基(リビング)◆ガレージハウス◆ロフト付き
- ◆玄関ディンプルキー、ガレージ側カードキー
- ◆ガレージ・・・エアコン1台持ち込設置できます。水道、照明あり。電動シャッター。コンクリート床。
- ◆ミッレミアはお部屋タイプがA・Bございます。
- ◆フリーレントの有無に関わらず1年未満に本物件を解約した場合は賃料1か月分の違約金をお支払いいただきます。

設備

【位置】最上階 【キッチン】給湯器(プロパンガス)・ガスコンロ(2口)・システムキッチン【水廻り】風呂・トイレ(水洗)・洗面台(独立)・浴室乾燥機・シャワートイレ・追い焚き・バス・トイレ別・洗濯機置場(室内) 【冷暖房】エアコン(冷暖房) 【収納】ロフト付・シューズボックス【放送・通信】BS・ネット使用料不要 【セキュリティ】宅配BOX・防犯カメラ・インターホン(カメラ付き) 【その他】専用ごみ置場・電気・ガス(プロパンガス)・水道(公営)・排水(公共下水)・バルコニー/ベランダ・網戸

Bタイプ



※ この資料は物件の概略紹介資料になります。写真、間取図面、設備、概要などが現況と異なる場合は現況優先となります。

特記事項:

webサービス広告掲載 [許可]・チラシ、雑誌等掲載広告 [許可]・募集戸数: 6戸・保証会社: ミサワホーム賃貸サポート株式会社 初回保証料: 総家賃の50% 毎月の家賃引落時に支払手数料を総家賃の1%お支払いいただきます。・保険: 保険要加入 Chubb保険 900円(家賃と一緒に月額払い)・更新事務手数料: 22,000円(税込/更新時)



ART & TECHNOLOGY 合同会社

東京都知事(1)第104848 (社)全日本不動産協会員
〒107-0062 東京都港区南青山1-14-13 取引態様: 媒介

☎ 03-6822-4365 (FAX 共通)
✉ info@art-technology.jp
@348tvich