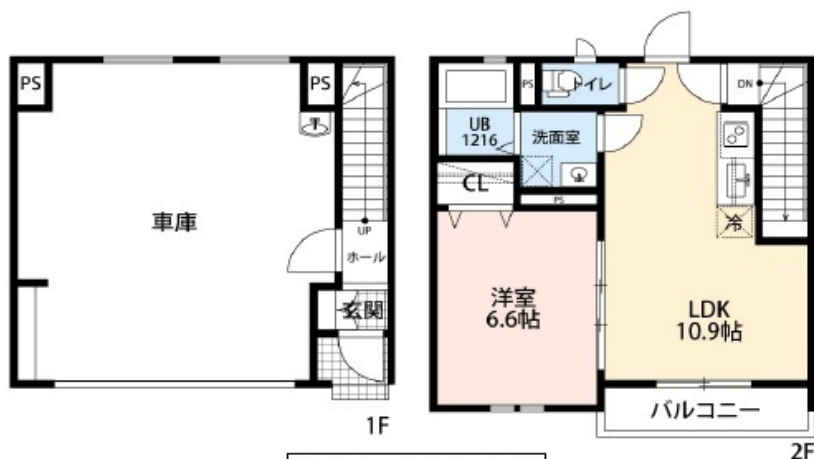


エスポワール三郷A棟

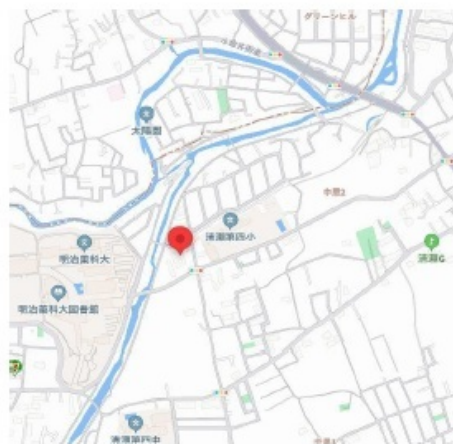
🌸 2月16日より入居開始 🌸

事務所、SOHO相談可能！



101~106号室

★ガレージハウス(76.09㎡)★  
シャッター幅 4,400mm  
奥行 6,000mm



101	102	103
161,000	161,000	161,000
104	105	106
161,000	161,000	161,000

敷金0ヶ月  
礼金1ヶ月  
管理費: 3,000円

■交通

西武池袋線 秋津 徒歩17分

■設備

- モニター付インターホン
- フロアリング
- 追い焚き
- 浴室換気乾燥機
- 独立洗面台
- ウォシュレット
- 2口ガスコンロ・グリル付
- インターネット月額基本使用料無料 (BBM-NET)
- 室内洗濯機置場
- エアコン

■物件概要

所在地	東京都清瀬市中里2-1565-10		
構造	木造	規模	地上2階建て
間取り	1LDK	専有面積	76.09㎡
総戸数	6戸	ガス	プロパンガス
完成	2025年1月中旬 完成		
駐車場	あり (要確認)		
駐輪場	なし		
ペット飼育	不可		
管理会社	株式会社 木下の賃貸		

■募集条件

木下の賃貸	友の会費	月額 2,640円 (税込)
鍵交換費	無し	
消毒費用	26,400円 (税込)	
契約期間	2年間 (更新可)	
更新料	新賃料の1.25ヶ月分	
解約予告	1ヶ月前に文書にて当社宛まで通知	

備考

※12ヵ月未満の解約時、賃料1ヵ月分の違約金が御座います。※保証会社利用必須。木下グループをご利用の場合、初回保証料80%、月額550円(税込)の利用手数料、また2年毎に20,000円の継続保証委託料が必要です。※CATV、BS・CS110、インターネット等には別途契約、費用がかかります。※退去時に最低限必要な金額はルームクリーニング代38,500円(税込)~(お部屋の広さにより異なります)、エアコン洗浄代13,200円(税込)~です。※消費税等の税率が変動した場合は、それに応じて消費税等相当額も変動致します。※入居者補償制度あり(借家人賠償特約付き火災保険の保険料相当額として月額940円をご負担いただきます) ※事務所、SOHO相談可能！



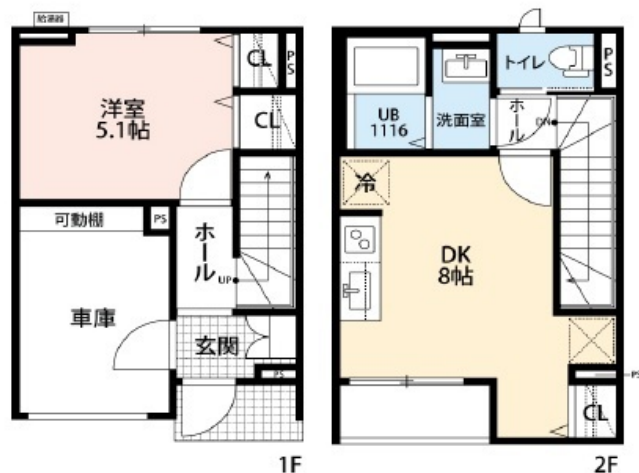
ART & TECHNOLOGY 合同会社

東京都知事(1)第104848 (社)全日本不動産協会員  
〒107-0062 東京都港区南青山1-14-13 取引態様: 媒介

☎ 03-6822-4365 (FAX 共通)  
✉ info@art-technology.jp  
@348tvich

# エスポワール三郷B棟

🌸 2月16日より入居開始 🌸



101~104号室

101	102
111,000	111,000
103	104
111,000	111,000

敷金0ヶ月  
礼金1ヶ月  
管理費:4,500円

事務所、SOHO相談可能！

★バイクガレージ(45.07㎡)★  
シャッター幅 1,600mm  
奥行 3,185mm



※完成予定のお部屋は、先行契約です。

■交通	
西武池袋線	秋津 徒歩17分
■設備	
○モニター付インターホン	○室内洗濯機置場
○フローリング	○エアコン
○追い焚き	
○浴室換気乾燥機	
○独立洗面台	
○ウォシュレット	
○2口ガスコンロ・グリル付	
○インターネット月額基本使用料無料 (BBM-NET)	
■物件概要	
所在地	東京都清瀬市中里2-1565-10
構造	木造 規模 地上2階建て
間取り	1DK 専有面積 45.07㎡
総戸数	4戸 ガス プロパンガス
完成	2025年1月中旬 完成
駐車場	あり (要確認)
駐輪場	なし
ペット飼育	不可
管理会社	株式会社 木下の賃貸
■募集条件	
木下の賃貸	友の会費   月額 2,640円 (税込)
鍵交換費	無し
消毒費用	26,400円 (税込)
契約期間	2年間 (更新可)
更新料	新賃料の1.25ヶ月分
解約予告	1ヶ月前に文書にて当社宛まで通知
備考	※12ヵ月未満の解約時、賃料1ヵ月分の違約金が御座います。※保証会社利用必須。木下グループをご利用の場合、初回保証料80%、月額550円(税込)の利用手数料、また2年毎に20,000円の継続保証委託料が必要です。※CATV、BS-CS110*、インターネット等には別途契約、費用がかかります。※退去時に最低限必要な金額はルームクリーニング代38,500円(税込)~(お部屋の広さにより異なります)、エアコン洗浄代13,200円(税込)~です。※消費税等の税率が変動した場合は、それに応じて消費税等相当額も変動致します。※入居者補償制度あり(借家人賠償特約付き火災保険の保険料相当額として月額940円をご負担いただきます) ※事務所、SOHO相談可能！

※図面と現況が異なる場合には、現況を優先とします。



## ART & TECHNOLOGY 合同会社

東京都知事(1)第104848 (社)全日本不動産協会員  
〒107-0062 東京都港区南青山1-14-13 取引態様:媒介

☎ 03-6822-4365 (FAX 共通)  
✉ info@art-technology.jp  
📍 @348tvich