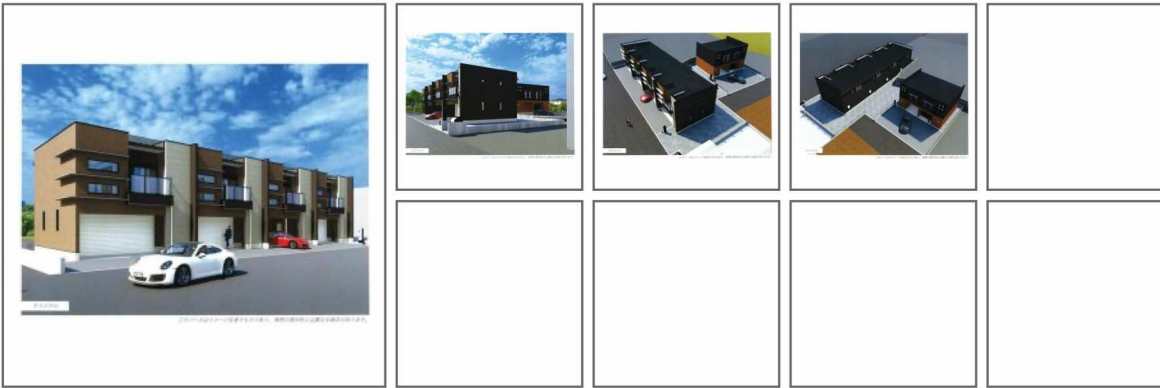


物件種目	[住居用] アパート		
物件名	Ti ercel A棟		
号室名	101 (1階部分)		
所在地	〒206-0812 東京都稲城市矢野口2600-28		
交通	相模原線「京王よみうりランド」徒歩7分		
建築構造	木造 地上2階 総戸数4戸		
間取タイプ	2LDK 10.2x6.1x5.4]		
専有面積	100.19㎡	開口部方位	東
築年	2025年09月		

現況/入居時期	新築 建築中 / 2025年9月12日		
賃料	300,000 円		
共益費・管理費	5,000円		
敷金	1ヶ月		
礼金	1ヶ月		
保証金		償却・敷引	
更新料	新賃料の1ヶ月		
契約期間	普通借家 2年間 再契約可能		
町内会費			
駐車場	敷地内駐車場/無料駐車場付 2台 各世帯2台分賃料込(ガレージ内2台)		

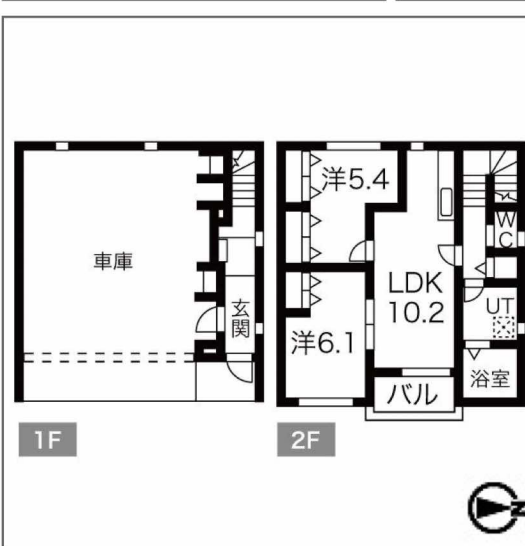
備考			
電気: ミツウロコグリーンエネルギー(株)からの配給			
設備			
【位置】 角部屋・最上階 【キッチン】 システムキッチン 【水廻り】 風呂(ユニットバス)・トイレ(水洗)・洗面台(独立)・浴室乾燥機・シャワートイレ・追い焚き・洗髪洗面化粧台・バス・トイレ別・洗濯機置場(室内) 【冷暖房】 エアコン 【収納】 シューズボックス 【放送・通信】 インターネット対応・ネット使用料不要・Wi-Fi 【セキュリティ】 宅配BOX・インターホン(カメラ付き) 【その他】 専用ごみ置場・電気・ガス(都市ガス)・水道・排水・バルコニー/ベランダ・室内物干			
条件			
【条件】 ペット相談・保証会社利用必須			



**新築**

ペット相談

宅配ボックス



※ この資料は物件の概略紹介資料になります。写真、間取図面、設備、概要などが現況と異なる場合は現況優先となります。

特記事項：  
 募集戸数：4戸・保証会社：保証会社利用必須 オリコフォレントインシュア 初回保証料：月額費用総額の100% (※最低保証料：20,000円) 月額保証料：月額費用総額の1%・保険：保険要加入 火災保険 2年契約 22,000円・安心入居サポート：16,500円 (契約時) 2年更新(契約必須・消毒施工費：19,800円 (契約時)・インターネット初期設定料：5,500円 (契約時)・電気料金：ミツウロコグリーンエネルギー (株) から配給されます。

**東京ガレージ**  
TOKYO GARAGE

**ART & TECHNOLOGY 合同会社**

東京都知事(1)第104848 (社)全日本不動産協会員  
 〒107-0062 東京都港区南青山1-14-13 取引態様:媒介

☎ 03-6822-4365 (FAX共通)

✉ info@art-technology.jp

📍 @348tvich