

# LAND BASE ICHIKAWA A/B

GARAGE APARTMENT

KEISEI+DAYTONA HOUSE × LDK

マップ検索 市川市平田4-20-8 付近

東京外環自動車道 「市川中央IC」  
車で約 2分



## OutLine & Rental Conditions

### インターネット利用料無料

#### つなぐネットコミュニケーションズ「Five-A」

※最大速度1Gbps、実行速度の保証をするものではありません  
※本物件では、お客様自身での別回線の引込はできません

- 所在地 / 千葉県市川市平田4丁目(以下未定)
- 構造 / 鉄骨造 地上2階建 ■建築年月 / 2025年2月竣工予定
- 総戸数 / 12戸(1R+ガレージ)
- 契約期間 / 2年間 ■敷金 / 1ヶ月 ■礼金 / 1ヶ月
- 更新料 / 新賃料1ヶ月分 ■火災保険要加入 / 23,000円(2年間)
- 家賃保証会社 加入必須 / エポスカード(月額保証料: 家賃等の2%)
- 退去時ハウスクリーニング費用借主負担 / 1,210円/㎡(税込)
- ペット飼育不可 ■石油ストーブ不可 ■法人登記不可
- エンジン空ぶかし、騒音の出る工具や機械の使用不可



温水洗浄便座



敷地内ゴミ置き場



独立洗面台



TVモニターホン



都市ガス



エアコン



駐車場



バイク置き場

ALSOKホームセキュリティ無料導入

※本図面と現況が異なる場合は現況を優先とします。工事の進捗により入居可能日が変更となる可能性があります。  
※CGはイメージです内装仕様は実際の仕様とは異なる場合がございます。また家具、車両等は備え付けではございません。



東京ガレージ  
TOKYO GARAGE



ART & TECHNOLOGY 合同会社

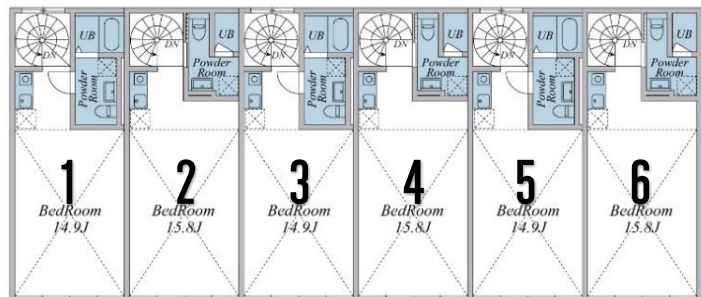
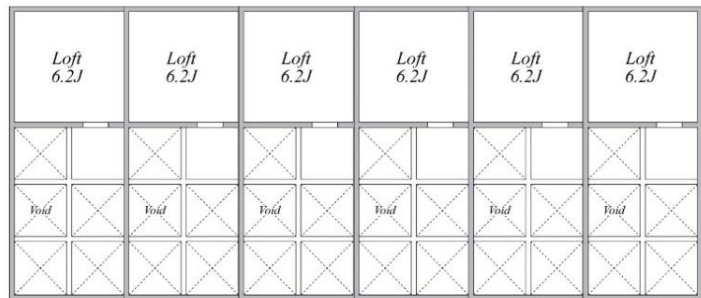
東京都知事(1)第104848 (社)全日本不動産協会員  
〒107-0062 東京都港区南青山1-14-13 取引態様: 媒介

☎ 03-6822-4365 (FAX 共通)

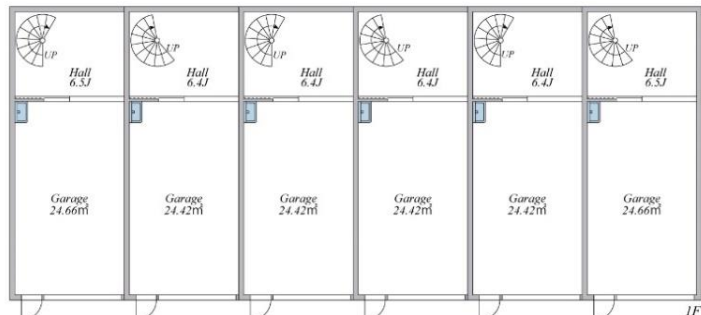
✉ info@art-technology.jp

📍 @348tvich





70.9㎡ 70.2㎡ 70.2㎡ 70.2㎡ 70.2㎡ 70.9㎡<sup>2F</sup>



## B棟 全戸191,000円【共益費込】

シャッター寸法  
 1号室 幅2,520mm×高さ2,500mm  
 2号室 幅2,520mm×高さ2,476mm  
 3号室 幅2,520mm×高さ2,476mm  
 4号室 幅2,520mm×高さ2,376mm  
 5号室 幅2,520mm×高さ2,326mm  
 6号室 幅2,520mm×高さ2,276mm

奥行 全戸：6400mm以上



6帖 ロフト

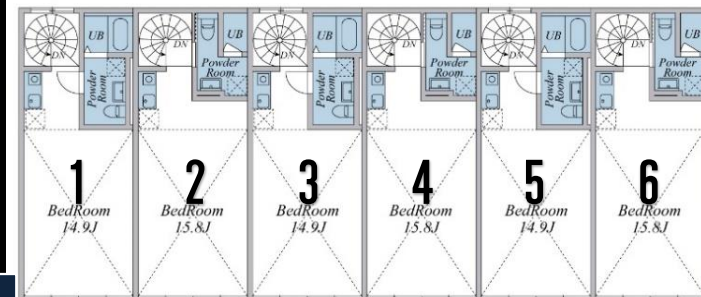
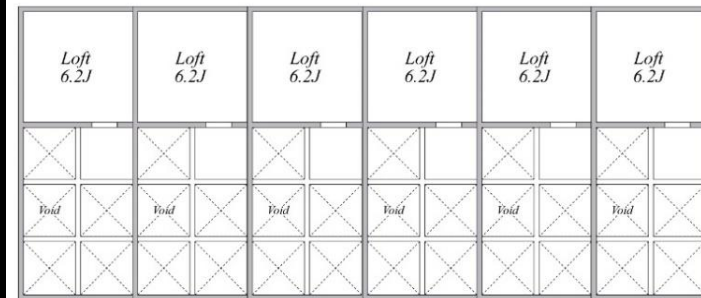
電動シャッター

奥行は余裕の6000mm 以上

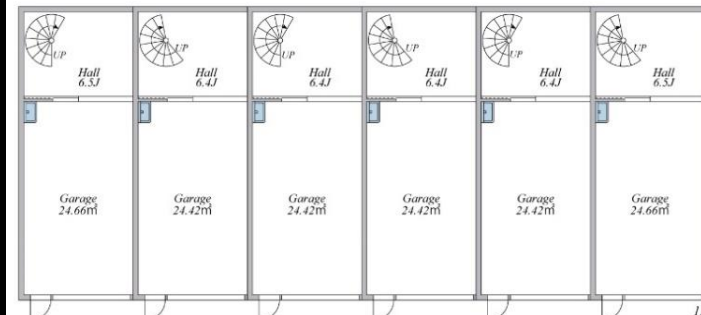


FIX三段窓

吹き抜け



70.9㎡ 70.2㎡ 70.2㎡ 70.2㎡ 70.2㎡ 70.9㎡<sup>2F</sup>



## A棟 全戸191,000円【共益費込】

シャッター寸法 全戸：幅2,520mm×高さ2,326mm  
 奥行 全戸：6400mm以上

※本図面と現況が異なる場合は現況を優先とします。工事の進捗により入居可能日が変更となる可能性があります。  
 ※CGはイメージです内装仕様は実際の仕様とは異なる場合がございます。また家具、車両等は備え付けではございません。

2025年3月下旬入居開始予定！先行申込受付中！