

# 賃貸アパート (鉄骨造ガレージハウス)

小田急小田原線 / JR 南武線

「登戸」駅 徒歩 17分

小田急小田原線

「向ヶ丘遊園」駅 徒歩 18分



- 鉄骨スケルトンをシンプルに且つ開放的に楽しむ
- 使い勝手のよいオープンカウンター型キッチン
- 必要最低限の水廻りと広いロフト
- 東名川崎 IC や中央自動車道調布 IC まで共に約 20 分程度
- 都内から便利なアクセス
- 屋外駐車場 各戸に 1 台から 2 台確保
- 川崎街道から 1 本入った「秘密基地」感
- 多目的な倉庫スペース
- 近隣に大型スーパー有り

賃料 (B・C号室) 18万円 (A号室) 19万円 (D・E号室) 21万円

管理費 1万円 敷金 1ヶ月 礼金 1ヶ月

## THE BASE NOBORITO

### Life Information ※80m=1分

川崎市立多摩病院 約 2000m(徒歩 25分)  
ヤオコー川崎枳形店 約 230m(徒歩 3分)  
セブンイレブン川崎枳形2丁目店 約 160m(徒歩 2分)  
ゆうちょ銀行登戸店 約 800m(徒歩 10分)

Map



### Outline

- 所在地: 神奈川県川崎市多摩区枳形2丁目 18-22
- 専有面積: A号室: 48.35㎡ (+ロフト) B・C号室: 48.35㎡ (+ロフト) D・E号室: 55.72㎡ (+ロフト)
- 間取: 1F ガレージ・2F ワンルーム+ロフト ■構造・規模: 鉄骨造2階建て ■築年月: 2024年9月予定
- 駐車場: 付(無償) / 2台目以降別途、敷地内 11,000円 (税込)
- 設備: 1F・2F エアコン完備、倉庫電動シャッター、倉庫シンク完備 (混合栓)、倉庫部分に専用可動棚有 (オプションで棚追加可能)、キッチン2口IHコンロ、ブラインド・ロールスクリーン標準完備、J:COM 導入
- 保険: 加入必須 ■契約期間: 2年 (更新可) ■更新料: 新賃料の1ヶ月分 ■ペット飼育: 不可
- 現況: 建築中・現地確認可能 ■引渡: 相談



※図面と現況が異なる場合は現況を優先します。 ※画像はすべて完成イメージです。

〒214-0038 神奈川県川崎市多摩区生田7-8-7 / 神奈川県知事免許(5)第24173号 / (社)神奈川県宅地建物取引業協会会員 / 広告: 不可 / 案内・鍵: 現地対応 + 立会



東京ガレージ  
TOKYOGARAGE



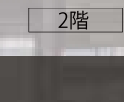
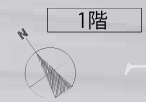
ART & TECHNOLOGY 合同会社

東京都知事(1)第104848 (社)全日本不動産協会員  
〒107-0062 東京都港区南青山1-14-13 取引態様: 媒介

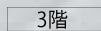
☎ 03-6822-4365 (FAX 共通)  
✉ info@art-technology.jp  
📍 @348tvich



※画像はすべて完成イメージです。



# THE BASE NOBORITO



## Concept

神奈川県川崎市にはじめて建てられる GLB が誕生します。  
立地は川崎北部の多摩丘陵、東京湾から続く多摩川と平行して川崎を南北に横断する川崎街道のすぐ脇となります。

東名高速川崎 IC、中央自動車道調布 IC まで共に 20 分程度の立地となり都内からのアクセスと郊外に向けてのアクセスがよい立地となっています。

また交通機関では最寄り駅は向ヶ丘遊園駅となり徒歩 15 分程度、隣の登戸駅から新宿まで急行で 20 分という立地。隣には大型スーパーや川崎街道沿いには飲食店が多数あります。

標準的な GLB の大きさと 2×4 スパンが 3 戸、2×4.5 スパンが 2 戸の計 5 戸がラインナップされ、2×4 スパンの 1 戸は玄関が脇にあり正面が全面シャッターとなり大開口を実現しました。

1 階は玄関扉を極限に狭く作りシャッター開口優先の間取りとなります。  
2 階の居室スペースはワンルームプラスロフトの空間を最大限広く取るためにカウンター付きのオープンキッチンを始め、ファミリー層がターゲットではないので敢えてシャワーブースとしています。

各戸に 1 台から 2 台の屋外駐車スペースもご用意ができ、各戸入口には専用水栓も完備。

標準タイプでも高さ 5M の吹き抜けの 1 2 畳リビングキッチンと 8 畳のロフトを完備、ロフトへ登るハシゴは壁面収納されていて必要な時に引き出して使用できます。

弊社のプロジェクトの一つでもある多摩丘陵地帯を都会に一番近い田舎暮らしと見立てた「トカイナカ」の地域でもあり、都内で仕事をしながら自宅では里山が多く残るこの地域でプチ田舎暮らしができる立地となっています。

また多摩川の土手も近く、川でのサップやマルタ釣りも楽しめます。  
湘南でのサーフィンも空いている時間に出れば 1 時間くらいで七里ヶ浜まで行くことができます。  
このような地域にそびえ立つ鉄の塊の中での生活はワクワク感はありません。