

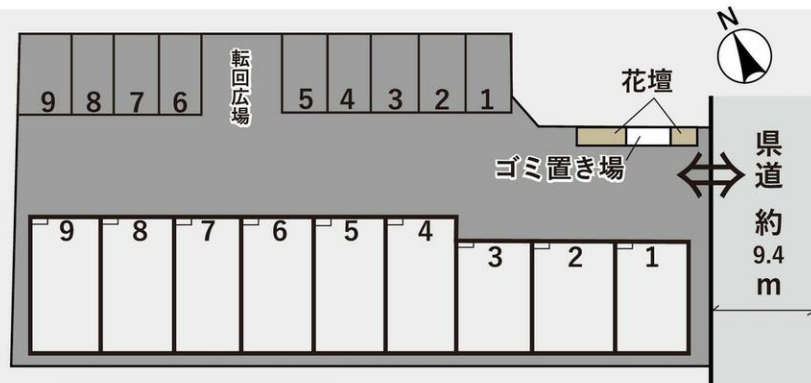
貸ガレージハウス  
**KOBUKE BASE**  
**事務所利用可**



※同等使用建築事例



※図面と現況が異なる場合は現況優先とします。



**1～3号 間取図 賃料11万円**

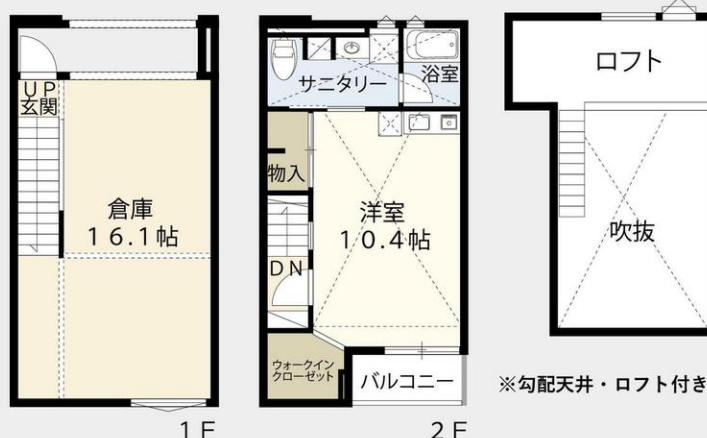
【ガレージ寸法】

1～3号  
 間口 3.77m  
 奥行 5.46m

4～9号  
 間口 3.22m  
 奥行 7.05m  
 ※以上芯々



**4～9号 間取図 賃料12.5万円**



物件種目	<b>貸ガレージハウス</b>		
間取	<b>1K+ガレージ(+ロフト)</b>		
最寄駅	<b>四街道</b>		
賃料条件	<b>賃料 11万円・12.5万円</b>		
	<b>敷金 2ヶ月 礼金 1ヶ月</b>		
物件所在地	千葉県稲毛区小深町64番地3(仮)		
交通	JR総武線「四街道」駅 徒歩18分		
共益費	2,000円	更新料	新賃料の1ヶ月
契約期間	2年		
土地面積	約800.05㎡(約242.05坪)	用途地域	第一種住居地域
建ぺい率	60%	容積率	200%
建物	建物名	小深ベース	
	構造・規模	木造2階建	
	使用部分面積	1～3号55.01㎡ 4～9号61.03㎡	
築年	令和6年9月予定		
現況	建築中	駐車場	敷地内に有 7,000円/月
引渡	令和6年10月10日		
接道状況	別図参照		
設備	水道・本下水・東京ガス		
各戸設備	電動シャッター・エアコン・照明		
備考	・保証会社要 ・火災保険加入必須 ・インターネット無料 ・ガレージはOS合板 ・防犯カメラ ・屋根外壁は耐久性のガルバ ・水回りにキッチンパネル		



**ART & TECHNOLOGY 合同会社**  
 東京都知事(1)第104848 (社)全日本不動産協会員  
 〒107-0062 東京都港区南青山1-14-13 取引態様:媒介

☎ 03-6822-4365 (FAX共通)  
 ✉ info@art-technology.jp  
 📞 @348tvich