

SOHOやルームシェアなどお気軽にご相談ください！

ペット飼育相談可能！（大型犬や多頭飼いも相談可能です。）
平置駐車場付き（各部屋シャッターあり、使用料は賃料に含みます）

若林PREMHILLS

- ◆所在地 / 東京都世田谷区若林2-19-16
- ◆構造・規模 / 鉄筋コンクリート造 地上 2階 地下 1階建て
- ◆築年数 / 2014年 7月
- ◆入居予定日 / 8月29日退去（9月中旬入居予定）



■敷・礼プラン

- | | |
|---|------------------------|
| 敷金 / 1ヶ月（償却） | 礼金 / 1ヶ月 |
| 契約形態 / 普通借家2年 | ペット飼育相談 / 敷金1ヶ月増（償却） |
| 更新料 / 新賃料1ヶ月分 | SOHO相談 / 敷金1ヶ月増（償却） |
| 火災保険 / 21,000円から | 24時間サポート / 19,800円（税込） |
| 鍵交換 / 27,500円（税込） | |
| 保証会社 / 初回保証料：総賃料50%から 年間更新料10,000円（保証会社は下記記載） | |
| 保証会社詳細 / 保証会社：第一優先、えるく保証（他、ジェイリース・日本セーフティー・アイウィッシュなど） | |

<専有部>

- | | | |
|---------------|-----------------|----------|
| システム2口IHキッチン | 浴室乾燥機 | 独立洗面台 |
| 遮音等級の高いフリーリング | 温水洗浄機能付き便座 | 室内洗濯機置場 |
| 室内干し用ラック | カラーモニター付ドインターホン | エアコン（4基） |
| SECOM加入可能 | | |

<共用部>

- | | | |
|--------|-----------|--------|
| メールBOX | 各住戸用宅配BOX | オートロック |
|--------|-----------|--------|

図面と現状が相違する場合、現状優先となります。

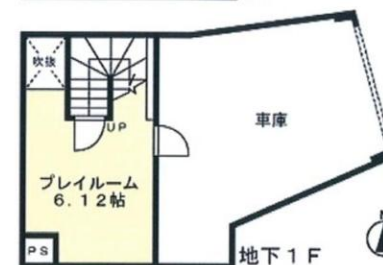
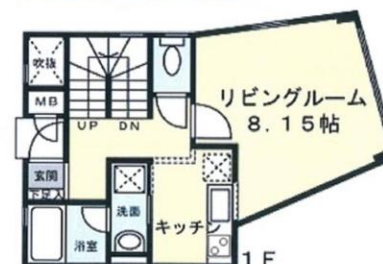
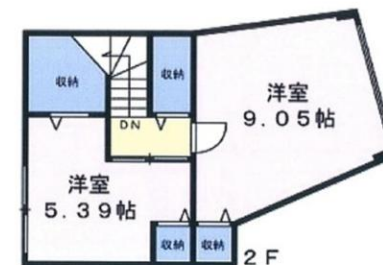
世田谷線

若林

駅徒歩 5分

田園都市線

三軒茶屋 駅徒歩 15分



共有部



室内360度カメラ（別部屋）

101	2SLDK
賃料	92.93m ²
300,000 円	
管理費	10,000 円



東京ガレージ
TOKYOGARAGE



ART & TECHNOLOGY 合同会社

東京都知事(1)第104848 (社)全日本不動産協会員
〒107-0062 東京都港区南青山1-14-13 取引態様:媒介

03-6822-4365 (FAX共通)
info@art-technology.jp
@348tvich