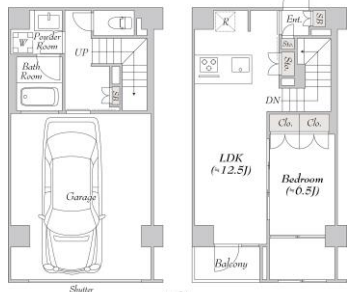


## 新築物件

ガレージ付きマンションメゾネットタイプ 9月上旬入居開始予定  
 礼金なし! NURO光インターネット無料!



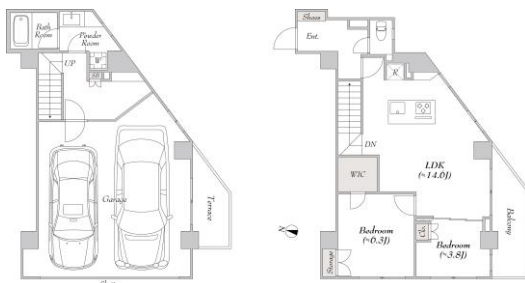
【Bタイプ】 79.84㎡  
 1LDK(メゾネット)+ガレージ



【Cタイプ】 97.80㎡  
 1LDK(メゾネット)+ガレージ



【Dタイプ】 113.15㎡  
 2SLDK(メゾネット)+ガレージ



ガラス越しに愛車を見渡せます!

部屋タイプ	家賃(円)	管理費(円)
201 (C)	533,000	30,000
202 (D)	620,000	30,000
207 (B)	430,000	30,000
208 (B)	430,000	30,000

## 物件概要

- 名称: LUMIEC CHITOSE FUNABASHI ルミーク千歳船橋
- 所在地: 〒156-0055 東京都世田谷区船橋二丁目
- フリーレント: 1ヶ月(管理費含む)
- 敷金/礼金: 1ヶ月0ヶ月
- 工事完了時期: 2024年8月下旬予定
- 入居時期: 2024年9月上旬予定
- 構造・規模: 鉄筋コンクリート造 地上5階建(23戸)
- 契約期間: 普通賃貸借 2年
- 火災保険: 要加入
- 保証会社: 要加入
- ★エポスカード ROOM ID 日本セーフティー
- ※初回月額総賃料の40%~(次年度以降 10,000円~)
- ★エポスGTN(初回月額総賃料の100%、毎月2%)
- 更新料: 新賃料1ヶ月
- 解約: 2ヶ月前予告
- その他: 短期解約違約金
  - ※半年未満の解約賃料の2ヶ月分
  - ※1年未満の解約賃料の1ヶ月分
- 24時間入居サポート: 要加入(くらしと) ¥16,500円(税込) 入居日から2年間、以後更新2年毎
- バイク置き場: なし
- 駐輪場: 1,100円(税込) /月
- エレベーター
- 設備
  - インターネット無料 (高速インターネットNURO光導入)
  - ガス: 都市ガス
  - ペット可 (敷金1ヶ月積み増し償却)
  - パスタイレ別
  - エアコン
  - TVモニター付きドアホン
  - シューズボックス
  - 浴室乾燥機
  - 追焚機能付きバス
  - 独立洗面台
  - 温水洗浄便座
  - オートロック
  - 宅配ボックス

※現況が優先されます。

