

新築貸タウンハウス

お花茶屋駅

西亀有1丁目ガレージハウス(ニシカメアリイッチョウメガレージハウス) 101

間取り
1LDK

専有面積
88.56㎡

築年月
2024年05月

新築

定期借家

チェックポイント!

主要採光面：西向き,ペット相談(ペット可(小型犬or猫1匹)※),角部屋,閑静な住宅街,B・T別,シャワー,追焚機能,浴室暖房,浴室乾燥機,トイレ,温水洗浄便座,シャワー付洗面化粧台,洗面所独立,ガスコンロ付,2口コンロ,システムキッチン,収納スペース,クローゼット,シューズボックス,室内洗濯機置場,給湯,都市ガス,ロフト,全居室フローリング,都市ガス給湯,エアコン,エアコン2台以上,CATV,インターネット対応,インターネット使用料無料,モニタ付インターホン,防犯カメラ



新築貸タウンハウス

お花茶屋

1LDK

賃料 297,000円

礼金1ヶ月 敷金1ヶ月 保証金なし

東京都葛飾区西亀有1丁目 12-5

京成本線 お花茶屋 徒歩17分

建物名	西亀有1丁目ガレージハウス(ニシカメアリイッチョウメガレージハウス) 101
構造・規模	木造 2階建
使用部分積	88.56㎡
間取内訳	

築年月	2024年05月	契約期間	2年
管理費等	3,000円/月 共益費なし 雑費なし		
駐車場	有 無料		
現況	完成済	入居可能時期	2024年6月下旬予定
設備	B・T別,シャワー,追焚機能,浴室暖房,浴室乾燥機,トイレ,温水洗浄便座,シャワー付洗面化粧台,洗面所独立,ガスコンロ付,2口コンロ,システムキッチン,収納スペース,クローゼット,シューズボックス,室内洗濯機置場,給湯,都市ガス,ロフト,全居室フローリング,都市ガス給湯,エアコン,エア...		
保険等	要		
備考	現地お持ち合わせも可能です。ハウスメイトショップ青戸店までお気軽にお問合せください。消毒代17600円(入居時) 子供可保証会社利用必須 Nサポート:990円/月 賃貸保証:加入要 初回保証料:請求月額1ヶ月分(最低保証料2万円) 継続保証料1万円/年 利用駅1:JR千代田・常磐緩行線 綾瀬 徒歩21分 利用駅2:JR千代田・常磐緩行線 亀有 徒歩22分		



東京ガレージ
TOKYO GARAGE



ART & TECHNOLOGY 合同会社

東京都知事(1)第104848 (社)全日本不動産協会員
〒107-0062 東京都港区南青山1-14-13 取引態様:媒介

☎ 03-6822-4365 (FAX 共通)
✉ info@art-technology.jp
@348tvich

新築

定期借家

新築貸タウンハウス

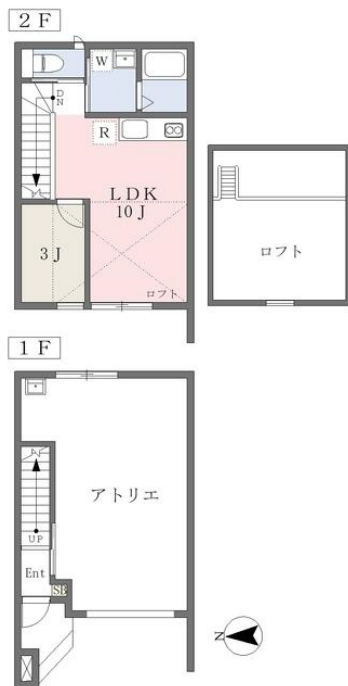
お花茶屋駅

西亀有1丁目ガレージハウス(ニシカメアリイッチョウメガレージハウス) 102

間取り
1LDK専有面積
56.49㎡築年月
2024年05月

チェックポイント！

主要採光面：西向き、ペット相談(ペット可(小型犬or猫1匹)※)、閑静な住宅街、B・T別、シャワー、追焚機能、浴室暖房、浴室乾燥機、トイレ、温水洗浄便座、シャワー付洗面化粧台、洗面所独立、ガスコンロ付、2口コンロ、システムキッチン、収納スペース、クローゼット、シューズボックス、室内洗濯機置場、給湯、都市ガス、ロフト、全居室フローリング、都市ガス給湯、エアコン、エアコン2台以上、CATV、インターネット対応、インターネット使用料無料、モニター付インターホン、防犯カメラ



新築貸タウンハウス

お花茶屋

1LDK

賃料 198,000円

礼金1ヶ月 敷金1ヶ月 保証金なし

物件所在地 東京都葛飾区西亀有1丁目12-5

交通 京成本線 お花茶屋 徒歩17分

建物名	西亀有1丁目ガレージハウス(ニシカメアリイッチョウメガレージハウス) 102
構造・規模	木造 2階建
使用部分積	56.49㎡
間取内訳	

築年月	2024年05月	契約期間	2年
管理費等	3,000円/月 共益費なし 雑費なし		
駐車場	有 無料		
現況	完成済	入居可能時期	2024年6月下旬予定
設備	B・T別、シャワー、追焚機能、浴室暖房、浴室乾燥機、トイレ、温水洗浄便座、シャワー付洗面化粧台、洗面所独立、ガスコンロ付、2口コンロ、システムキッチン、収納スペース、クローゼット、シューズボックス、室内洗濯機置場、給湯、都市ガス、ロフト、全居室フローリング、都市ガス給湯、エアコン、エア...		
保険等	要		
備考	現地お待ち合わせも可能です♪ハウスメイトショップ青戸店までお気軽にお問合せください。消毒代17600円(入居時) 子供可保証会社利用必須 Nサポート：990円/月 賃貸保証：加入要 初回保証料：請求月額1ヶ月分(最低保証料2万円) 継続保証料1万円/年 利用駅1：JR千代田・常磐緩行線綾瀬 徒歩21分 利用駅2：JR千代田・常磐緩行線亀有 徒歩22分		



東京ガレージ
TOKYO GARAGE



ART & TECHNOLOGY 合同会社

東京都知事(1)第104848

(社)全日本不動産協会員

〒107-0062 東京都港区南青山1-14-13 取引態様:媒介

☎ 03-6822-4365 (FAX 共通)

✉ info@art-technology.jp

📍 @348tvich

新築

定期借家

新築貸タウンハウス

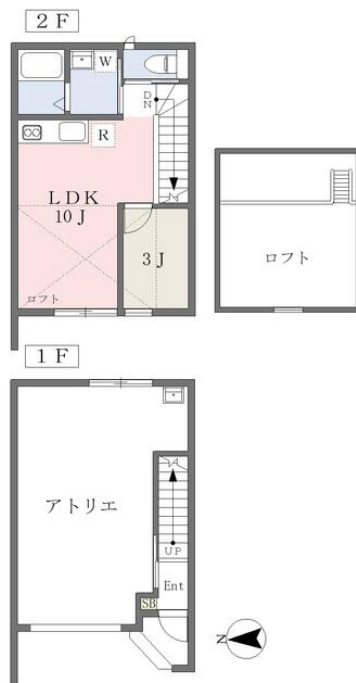
お花茶屋駅

西亀有1丁目ガレージハウス(ニシカメアライッチョウメガレージハウス) 103

間取り
1LDK専有面積
56.49㎡築年月
2024年05月

チェックポイント！

主要採光面：西向き、ペット相談(ペット可(小型犬or猫1匹)※)、閑静な住宅街、B・T別、シャワー、追焚機能、浴室乾燥機、トイレ、温水洗浄便座、シャワー付洗面化粧台、洗面所独立、ガスコンロ付、2口コンロ、システムキッチン、収納スペース、クローゼット、シューズボックス、室内洗濯機置場、給湯、都市ガス、ロフト、全居室フローリング、都市ガス給湯、エアコン、エアコン2台以上、CATV、インターネット対応、インターネット使用料無料、モニタ付インターホン、防犯カメラ



新築貸タウンハウス

お花茶屋

1LDK

賃料 195,000円

礼金1ヶ月 敷金1ヶ月 保証金なし

物件所在地	東京都葛飾区西亀有1丁目12-5		
交通	京成本線 お花茶屋 徒歩17分		
建物	建物名	西亀有1丁目ガレージハウス(ニシカメアライッチョウメガレージハウス) 103	
	構造・規模	木造 2階建	
	使用部分積	56.49㎡	
	間取内訳		
築年月	2024年05月	契約期間	2年
管理費等	3,000円/月 共益費なし 雑費なし		
駐車場	有 無料		
現況	完成済	入居可能時期	2024年6月下旬予定
設備	B・T別、シャワー、追焚機能、浴室乾燥機、トイレ、温水洗浄便座、シャワー付洗面化粧台、洗面所独立、ガスコンロ付、2口コンロ、システムキッチン、収納スペース、クローゼット、シューズボックス、室内洗濯機置場、給湯、都市ガス、ロフト、全居室フローリング、都市ガス給湯、エアコン、エアコン2台以上...		
保険等	要		
備考	現地お待ち合わせも可能です。ハウスメイトショップ青戸店までお気軽にお問合せください。消毒代17600円子供保証会社利用必須 Nサポート：990円/月 賃貸保証：加入要 初回保証料：請求月額の1ヶ月分(最低保証料2万円) 継続保証料1万円/年 利用駅1：JR千代田・常磐緩行線 綾瀬 徒歩21分 利用駅2：JR千代田・常磐緩行線 亀有 徒歩22分		



東京ガレージ
TOKYOGARAGE



ART & TECHNOLOGY 合同会社

東京都知事(1)第104848

(社)全日本不動産協会員

〒107-0062 東京都港区南青山1-14-13 取引態様:媒介

☎ 03-6822-4365 (FAX 共通)

✉ info@art-technology.jp

📍 @348tvich

新築貸タウンハウス

お花茶屋駅

西亀有1丁目ガレージハウス(ニシカメアリイッチョウメガレージハウス) 105

間取り
1LDK

専有面積
56.49㎡

築年月
2024年05月

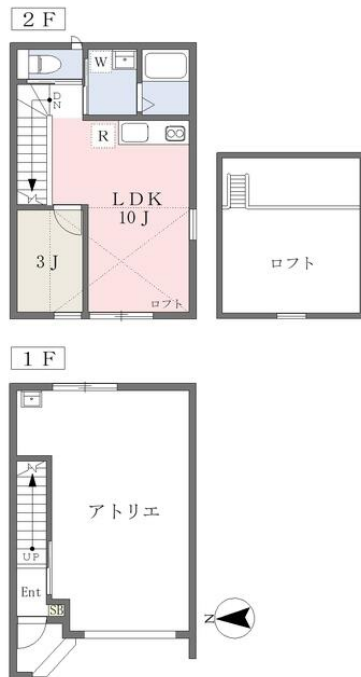


新築

定期借家

チェックポイント!

主要採光面：西向き,ペット相談(ペット可(小型犬or猫1匹)※),角部屋,閑静な住宅街,B・T別,シャワー,追焚機能,浴室暖房,浴室乾燥機,トイレ,温水洗浄便座,シャワー付洗面化粧台,洗面所独立,ガスコンロ付,2口コンロ,システムキッチン,収納スペース,クローゼット,シューズボックス,室内洗濯機置場,給湯,都市ガス,ロフト,全居室フローリング,都市ガス給湯,エアコン,エアコン2台以上,CATV,インターネット対応,インターネット使用料無料,モニタ付インターホン,防犯カメラ



新築貸タウンハウス

お花茶屋

1LDK

賃料 200,000円

礼金1ヶ月 敷金1ヶ月 保証金なし

物件所在地	東京都葛飾区西亀有1丁目12-5		
交通	京成本線 お花茶屋 徒歩17分		
建物	建物名	西亀有1丁目ガレージハウス(ニシカメアリイッチョウメガレージハウス) 105	
	構造・規模	木造 2階建	
	使用部分積	56.49㎡	
	間取内訳		
築年月	2024年05月	契約期間	2年
管理費等	3,000円/月 共益費なし 雑費なし		
駐車場	有 無料		
現況	完成済	入居可能時期	2024年6月下旬予定
設備	B・T別,シャワー追焚機能,浴室暖房,浴室乾燥機,トイレ,温水洗浄便座,シャワー付洗面化粧台,洗面所独立,ガスコンロ付,2口コンロ,システムキッチン,収納スペース,クローゼット,シューズボックス,室内洗濯機置場,給湯,都市ガス,ロフト,全居室フローリング,都市ガス給湯,エアコン,エア...		
保険等	要		
備考	現地お待ち合わせも可能です♪ハウスメイトショップ青戸店までお気軽にお問合せください。消毒代17600円(入居時)子供可保証会社利用必須 Nサポート:990円/月 賃貸保証:加入要 初回保証料:請求月額1ヶ月分(最低保証料2万円)継続保証料1万円/年 利用駅1:JR千代田・常磐緩行線 綾瀬 徒歩21分 利用駅2:JR千代田・常磐緩行線 亀有 徒歩22分		



東京ガレージ
TOKYO GARAGE



ART & TECHNOLOGY 合同会社

東京都知事(1)第104848

(社)全日本不動産協会員

〒107-0062 東京都港区南青山1-14-13

取引態様:媒介

☎ 03-6822-4365 (FAX 共通)

✉ info@art-technology.jp

📍 @348tvich