

新築戸建住宅

GARAGE HOUSE Wakabaku-Takanetyou

ガレージハウス

千葉市若葉区 高根町

価格 **2,890万円**【税込】

千葉市コミュニティバス(千城台方面)

「泉市民センター」バス停 徒歩2分

千葉フラワーバス(千葉駅方面)

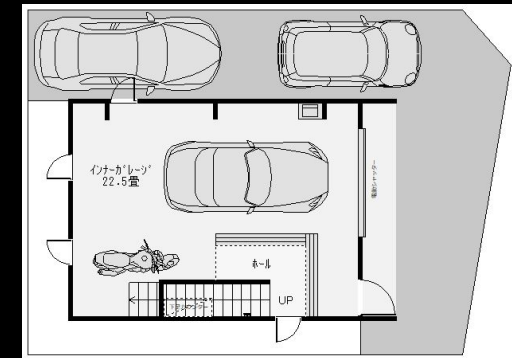
「宮田」バス停 徒歩2分



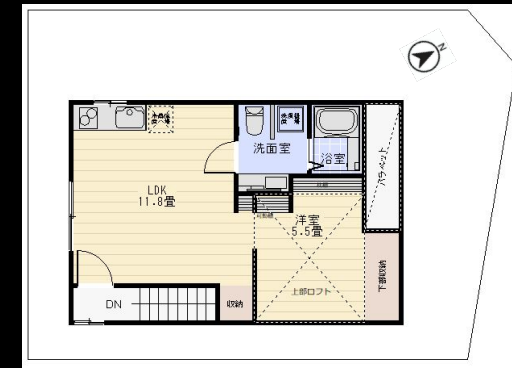
※実際の建物と異なる場合、現況を優先いたします。

1F

間取図



2F



現地案内図 若葉区泉市民センター入口が目印です。



愛車と暮らすこだわりのガレージハウス

- 前面道路 公道約4mの角地
- 車3台駐車可能！
- 閑静な住宅地！陽当たり良好
- 敷地高低差のない整形地！
- 電動リモコン付きシャッター設置



自分だけの秘密基地！大切な愛車と快適なマイホームライフ！
今なら、ご予算に合わせたオプションも多数ご提案できます！！

【物件概要】 ■ 所在：千葉市若葉区高根町963番14（地番） ■ 建物構造：木造在来軸組工法2階建 ■ 地目：山林
 ■ 都市計画：市街調整区域 ■ 用途地域：指定なし ■ 建蔽率：60% ■ 容積率：200%
 ■ 接道状況：北西側公道約4.11m、北東側公道4.08m（角地） ■ 土地面積99㎡（公簿） ■ 建物延面積：89.42㎡
 ■ 土地権利：所有権 ■ 設備：P・G、公営水道、公共下水、U字溝、東京電力 ■ その他：建築基準法22条区域
 ■ 完成予定日：令和6年11月下旬 ■ 引渡日：ご相談 ■ 取引形態：売主代理
 ■ 建築確認：第24UD11C建00235号

ライフインフォメーション

- ▶ 泉中央病院・・・徒歩約3分
- ▷ 若葉区役所泉市民センター・・・徒歩約2分
- ▶ 千葉高根郵便局・・・徒歩約8分
- ▷ ファミリーマート・・・徒歩約6分
- ▶ セブンイレブン・・・徒歩約6分
- ▷ 白井小学校・・・徒歩約25分
- ▶ 白井中学校・・・徒歩約12分
- ▶ やまびこ幼稚園・・・徒歩約9分



東京ガレージ
TOKYO GARAGE



ART & TECHNOLOGY 合同会社

東京都知事(1)第104848 (社)全日本不動産協会員
〒107-0062 東京都港区南青山1-14-13 取引態様: 媒介

☎ 03-6822-4365 (FAX共通)
✉ info@art-technology.jp
@348tvich