

貸アパート

豊田駅

チェリー ワン 103

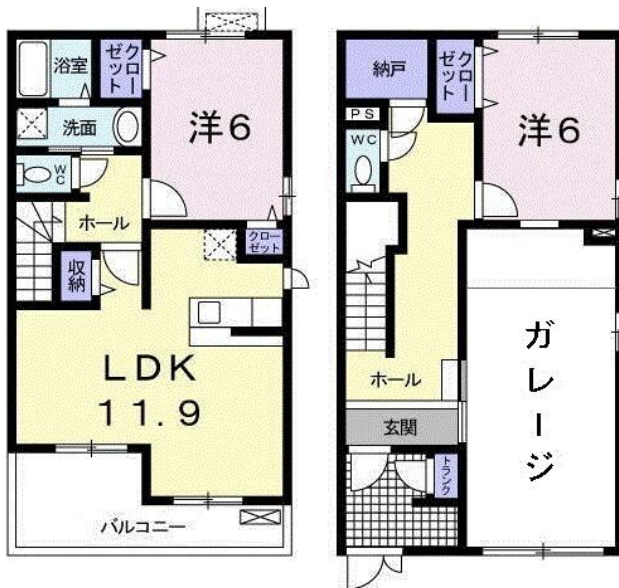
間取り
2LDK

専有面積
76.97㎡

築年月
2009年12月

チェックポイント！

B・T別,シャワー,追焚機能,浴室乾燥機,温水洗浄便座,シャワー付洗面化粧台,カウンターキッチン,システムキッチン,トランクルーム,室内洗濯機置場,給湯,都市ガス,フローリング,エアコン,B S 端子,C A T V,モニタ付インターホン,バルコニー



物件種目	貸アパート
最寄駅	豊田
間取タイプ	2LDK
賃料	133,000円
賃貸条件	礼金 15.30万円 敷金なし 保証金なし

物件所在地	東京都日野市東平山2丁目		
交通	J R中央本線 豊田 徒歩12分		
建物	建物名	チェリー ワン 103	
	構造・規模	木造2階建/1階部分	
	使用部分積	76.97㎡	
	間取内訳	洋6・洋6・LDK11.9	
築年月	2009年12月	契約期間	2年
管理費等	なし 共益費4,500円/月 雑費なし		
駐車場	なし		
現況	居住中	入居可能時期	2024年6月中旬予定
設備	B・T別シャワー,追焚機能,浴室乾燥機,温水洗浄便座,シャワー付洗面化粧台,カウンターキッチン,システムキッチン,トランクルーム,室内洗濯機置場,給湯,都市ガス,フローリング,エアコン,B S 端子,C A T V,モニタ付インターホン,バルコニー		
保険等	要		
備考	更新事務手数料 22,000円 契約時に鍵セット費3,300円(税込)が必要となります。賃料等月額を口座引落とし、クレジットカードでお支払いいただく場合は、収納手数料170円がかかります。契約時にクリーニング費として、¥65,000が必要となります。24時間サポート：330円/月 更新料：なし 賃貸保証：加入要 契約時保証委託料：2.2万/月額保証委託料：賃料総額の2.2%又は5.5% ※ペット可は2.5万/2.5% 利用駅1：京王線 平山城址公園 徒歩14分		



ART & TECHNOLOGY 合同会社

東京都知事(1)第104848

(社)全日本不動産協会員

〒107-0062 東京都港区南青山1-14-13

取引態様:媒介

☎ 03-6822-4365 (FAX 共通)

✉ info@art-technology.jp

📍 @348tvich