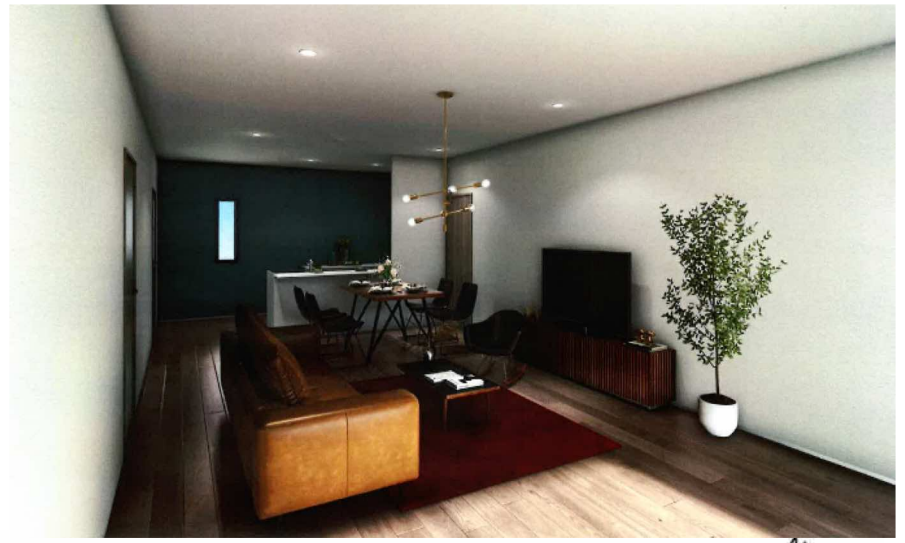


茨城県つくば市稲荷前 賃貸戸建ガレージハウス



ガレージ1台+屋外2台 = 計3台駐車可

- ✓ デザイナー物件
- ✓ ペット飼育可 & 専用ドッグラン
- ✓ 無料インターネット



賃料	管理費+共益費	敷金	礼金	間取り	面積
19.5万円	5,000円	19.5万円	19.5万円	2LDK	115.72㎡
19.5万円	5,000円	19.5万円	19.5万円	2LDK	115.72㎡
19.5万円	5,000円	19.5万円	19.5万円	2LDK	112.41㎡

所在地	茨城県つくば市稲荷前				
交通	つくばエクスプレス「つくば」駅 バス23分 茗溪学園 徒歩3分				
賃料	19.5万円	管理費+共益費	5,000円		
面積	102.06㎡~115.72㎡	築年月(築年数)	2023年 10月(建築中)		
種別/構造	一戸建て / 木造	階建	2階建		
備考	★★★駐車場200%/ペット飼育可(飼育時、敷金2ヵ月、退去時はオゾン脱臭費のお支払いをいただきます) /法人契約の場合、敷金2ヵ月礼金1ヵ月/ペット飼育時、ドックラン使用の場合は別途貸主との契約書締結必要となります。				



ART & TECHNOLOGY 合同会社

東京都知事(1)第104848 (社)全日本不動産協会員
〒107-0062 東京都港区南青山1-14-13 取引態様:媒介

☎ 03-6822-4365 (FAX共通)
✉ info@art-technology.jp
📍 @348tvich