

# エスペース たかの台

住み替え応援システムPe-Room

家賃でポイントがたまる！住み替えで使ってお得！

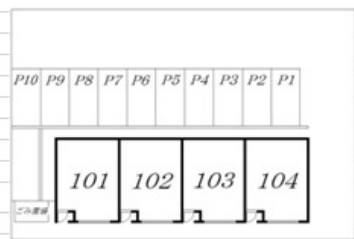
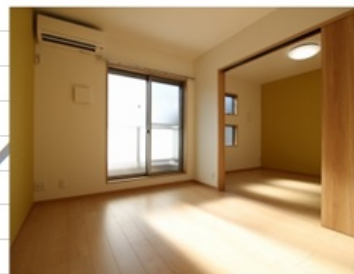
安心管理システム 24時間管理

学生・女性にオススメ

☆10月19日退去予定☆☆BBM-NET月額基本使用料無料☆

☆ペット相談可(小型犬または猫1匹、敷金3ヶ月追加)・SOHO利用相談可(事務所利用・登記不可)☆

☆1階スペース約20.0帖 LDK約10.4帖 洋室約6.0帖☆



## ACCESS

東武日光線 杉戸高野台駅 徒歩5分

東武伊勢崎線 和戸 徒歩24分

東武日光線 幸手 徒歩40分

102号室

賃料 89,000円

管理費 3,000円

敷金 0ヶ月 礼金 0ヶ月

## OUTLINE

間取り	1LDK	タイプ		専有面積	76.96㎡
入居日	2022年10月下旬		内見	不可	
「木下の賃貸」友の会費	2,400	円(税込)/月額			
所在地	埼玉県北葛飾郡杉戸町高野台西3-2-7				
構造	木造	規模	2階建1階		
竣工日	2019年08月10日	総戸数	4戸		
駐輪場	無	空き	無		
駐車場	有	空き	要確認		
駐車場賃料	4,400	円(税込)/月額	駐車場礼金及び仲介手数料	それぞれ1ヶ月	
ペット飼育	相談	ペット飼育の場合の敷金	敷金3ヶ月		
方位	南東	ガス	(株)CDEナジーダイレクト推奨		
建物管理会社	株式会社木下の賃貸	電気	(株)CDEナジーダイレクト推奨		

## LEASE CONDITION

契約期間	2年	更新料	新賃料	1	ヶ月
解約予告	1ヶ月前に文書で当社宛に通知				
鍵交換費	27,500	円(税込)	消毒代	備考欄ご参照ください。	

## EQUIPMENT

オートロック	洗濯機置場	バルコニー
エレベーター	浴室乾燥機	CATV
TVモニター付きインターフォン	洗濯機能付暖房便座	BSアンテナ
宅配ボックス	追い焚き	CSアンテナ
ガス給湯	居室床材フローリング	カーシェアリング
IHクッキングヒーター	エアコン(1台)	
独立洗面台	浄化槽	

※保証会社利用必須です。木下グループをご利用の場合、初回保証料80%と月額550円(税込)の利用手数料、また2年毎に20,000円の継続保証委託料が必要です。※退去時に最低限必要な金額はルームクリーニング代38,500円(税込)～(お部屋の広さにより異なります)、エアコン洗浄代13,200円(税込)～です。※消費税等の税率が変動した場合は、それに応じて消費税等相当額も変動致します。※入居者補償制度あり(借家人賠償特約付き火災保険の保険料相当額として月額940円をご負担いただきます)※駐車場をご契約される際は、仲介手数料及び礼金がそれぞれ1ヵ月ずつかかります。※消毒代26,400円(税込)※BBM-NET完備。月額基本使用料は無料ですが、オプションサービスには別途費用がかかります。

備考

※図面と現況が異なる場合には現況を優先とします。



東京ガレージ  
TOKYO GARAGE



ART & TECHNOLOGY 合同会社

東京都知事(1)第104848 (社)全日本不動産協会員  
〒107-0062 東京都港区南青山1-14-13 取引態様:媒介

03-6822-4365 (FAX 共通)  
info@art-technology.jp  
@348tvich