

新築貸アパート

新井宿駅

(仮称) 安行ガレージハウス 1

間取り
ワンルーム

専有面積
41.12㎡

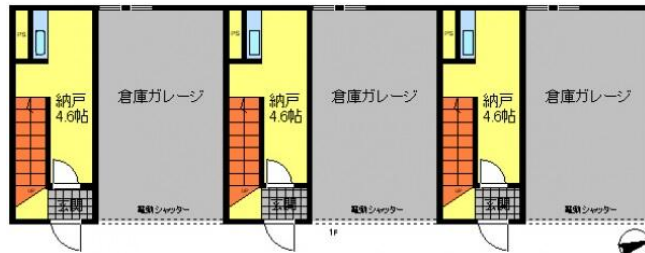
築年月
2022年10月



新築

チェックポイント!

主要採光面：南東向き,事務所使用不可,楽器不可,角部屋,B・T別,浴室乾燥機,洗面所,洗面台,洗面所独立,ガスコンロ付,システムキッチン,クローゼット,室内洗濯機置場,フローリング,エアコン,モニタ付インターホン



新築貸アパート

新井宿

ワンルーム

賃料 123,000円

礼金 1ヶ月 敷金 1ヶ月 保証金 なし

物件所在地	埼玉県川口市大字安行領根岸		
交通	埼玉高速鉄道 新井宿 徒歩28分		
建物	建物名	(仮称) 安行ガレージハウス 1	
	構造・規模	木造 2階建/2階部分	
	使用部分積	41.12㎡	
	間取内訳	洋12.0 納戸4.7	
築年月	2022年10月	契約期間	2年
管理費等	なし 共益費なし 雑費なし		
駐車場	有 無料		
現況	空家	入居可能時期	相談
設備	B・T別,浴室乾燥機,洗面所,洗面台,洗面所独立,ガスコンロ付,システムキッチン,クローゼット,室内洗濯機置場,フローリング,エアコン,モニタ付インターホン		
保険等	要 2年20,000円		
備考	新築・電動シャッター付きガレージハウス 退去時清掃費(入居時:49,500円 鍵交換代(任意)税込:18,000円 更新料:新賃料1ヶ月 賃貸保証:加入要(保証料:6.15万円)※総家賃の50%(下限25,000円)		



ART & TECHNOLOGY 合同会社

東京都知事(1)第104848 (社)全日本不動産協会員
〒107-0062 東京都港区南青山1-14-13 取引態様:媒介

☎ 03-6822-4365 (FAX 共通)
✉ info@art-technology.jp
@348tvich